

VT04,VT04A és VT02 látó IR hőmérők

Műszaki adatok

Érzékeljük a problémákat azonnal!

Szüntessük meg a többszörös hőmérsékletmérés szükségességét. A Fluke látó IR hőmérők ötvözik a pontszerű hőmérők kényelmét és az infravörös hőterképek láthatósági előnyeit.

- Nézzük meg a hőmérséklet mintázatot a kevert hőterképen
- Kellően intuitív az azonnali használathoz
- Zseb méretű kivitel
- Átütően megfizethető



VT02

VT04/VT04A

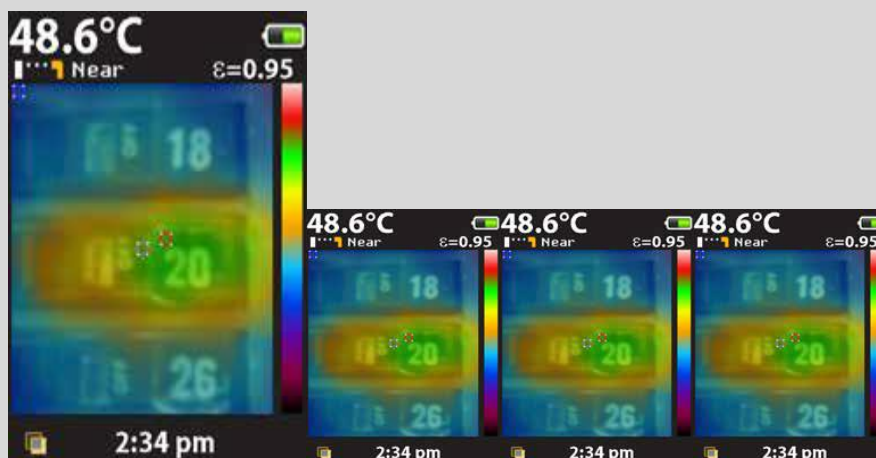
Mindent látó kivitel

Az összes Fluke vizuális IR hőmérő rendelkezik beépített digitális infravörös hőterképpel ellátott kamerával, mellyel a probléma pontos helye azonnal beazonosítható.

Központi hőmérséklet

Meleg és hideg markerek

A probléma digitális képe.
Világosan látható, hogy a 20 megszakító túlterhelt és a lelet továbbításra kerül



25% hőterkép 50% hőterkép 75% hőterkép



A látó IR hőmérők kulcsfontosságú jellemzői:

Költségkímélő

A Fluke VT02, VT04 és VT04A látó IR hőmérők kiemelkedő hőtechnikai jellemzőket nyújtanak olyan áron, mely lehetővé teszi a teljes személyzet felszerelését.

Intuitív interfész

Azonnal munkára fogható, ahogy kivettük a dobozból.

Zsebméretű kivitel

Kéznél van szükség esetén, könnyen elfér a szerszám táskában, vagy zsebben.

Infravörös hőtérkép keverés

Összekeveri a digitális képet a hőképpel 0%, 25%, 50%, 75% és teljes infravörös arányban egy gombnyomásra.

Központi hőmérséklet és meleg és hideg markerek

A meleg és hideg markerek automatikusan azonosítják a legmelegebb és leghidegebb foltokat a látómezőben.

SmartView jegyzőkönyv szoftver

Akár 10000 képet is tárol az együtt szállított SD kártyán és jegyzőkönyvet készít a Fluke professzionális szoftverrel

A munkaidőt végigdolgozó táplálás

Válasszunk tölthető Li-ion(VT04) és 4AA elem (VT04A,VT02) közül, mindkettő 8 óráig kitart.

A VT04/VT04A további előnyei Lássunk többet a Pyroblend[®] Plus optikával

- Kiváló látómező szűk helyeken 28° x 28°
- Négyszer élesebb kép, mint a VT02

Riasztás és eltelt idő

- Magas/alacsony hőmérsékletriasztás-a riasztás villog, ha a hőmérséklet túllépi a beállított küszöböt
- Eltelt idő elfogás-automatikusan elfogja az adott időtartam alatt a képeket felügyelet nélkül
- Auto monitor riasztás-automatikusan elfogja a képeket a felhasználó által beállított hőmérséklet küszöb elérése után

Műszaki adatok

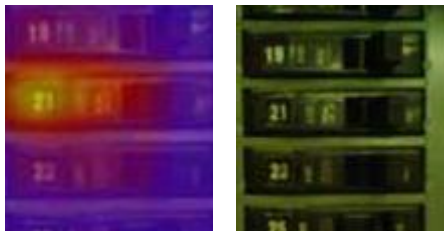
Fő jellemzők	VT02	VT04/VT04A
Beépített digitális kamera	Igen	
Infravörös hőtérkép borítás	Igen, öt keverési mód	
Kép optika rendszere	Pyroblend [®] optika	Pyroblend [®] Plus optika 4x élesebb kép, mint a VT02
Látómező	20° x 20°	28° x 28°
Magas/ alacsony hőmérséklet riasztás	-	Igen
Kihagyott kép elfogás	-	Igen
Auto- monitor riasztás	-	Igen
Táplálás	Négy AA elem	VT04: Li- ion, tölthető VT04A: Négy AA elem
Ergonómia	Lapos zsebméretű kivitel	
Meleg és hideg markerek	Igen	
Általános jellemzők		
Elem élettartam	Nyolc óra	
Hőmérsékletmérési tartomány	-10°C...+250°C	
Hőmérsékletmérés pontossága	+/- 2°C, vagy +/-2%	
Hőmérsékletmérés	Igen, középponti	
Adattároló eszköz (mikro SD kártya)	GB-onként 10000 képet tárol (4GB kártya együtt szállítva)	
Infravörös spektrális sáv	6,5 µm...14µm	
Szint és átfogás	Automatikus	
Fókusz mechanizmus	Fókuszmentes	
Kevert vizuális kép és infravörös hőtérkép együttfutás	Közel:<23 cm a céltól Távol: >23 cm a tárgytól	

Méreték	21 cm x 7,5 cm x 5,5 cm	
Tömeg	385 g	VT04:350 g VT04A:385 g
File formátum	is2 formátum az SD kártyára mentve. A felhasználó szakszerű jegyzőkönyvet készíthet, vagy képeket exportálhat SmartView-ban (BMP, DIP, JPE, JFIF, JPEG, JPG, PNG, TIF és TIFF); látogasson el a Fluke honlapjára a szoftver ingyenes letöltéséhez.	
Biztonság és jóváhagyások	CFR47:2009 ClassA. 15 rész , B alrész; CE:EN 61326:2006;IEC/EN 61010-1:2010	
Jótállás	2 év	

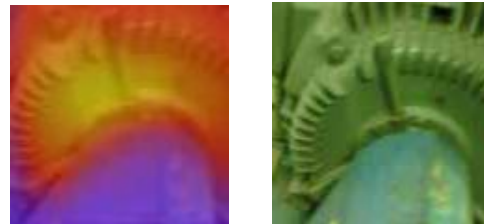
Alapvető felhasználási területek

Forró és hideg foltok nem maradnak rejtve többé a villamos, klíma, mechanikai és autóiipari alkalmazásoknál.

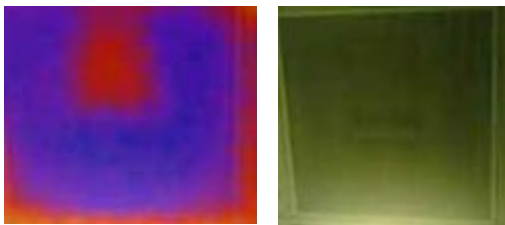
Túlterhelt megszakítók



Túlmelegedett motorok



Hibás huzatszabályozás



Fék forgórész

